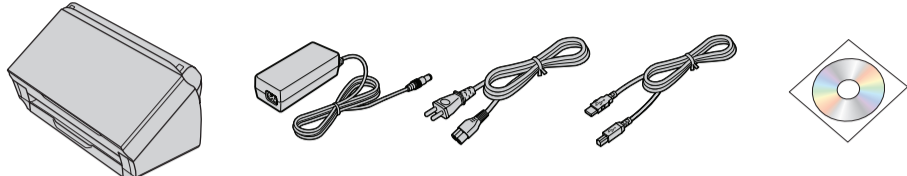
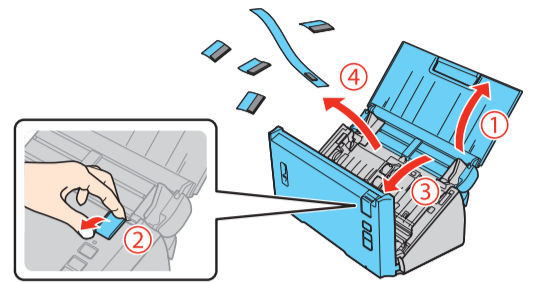




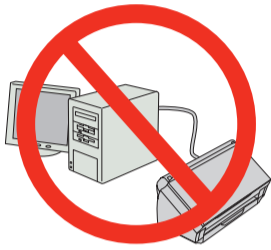
## 1 Unpack • Déballez le scanner



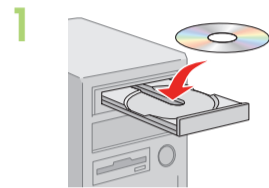
Remove all packing materials.  
Retirez tout le matériel d'emballage.



## 2 Install software • Installez les logiciels



Do not connect the USB cable unless directed to do so by the on-screen instructions.  
Sauf indication contraire dans les instructions à l'écran, ne branchez pas le câble USB.



2



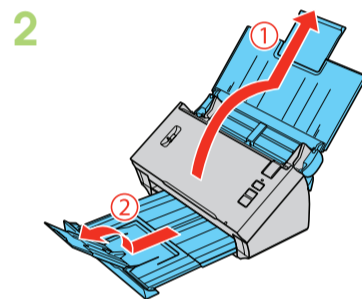
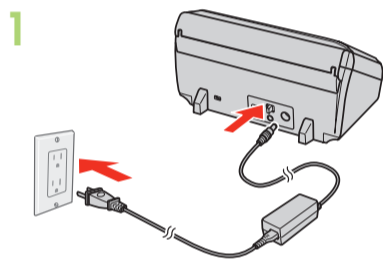
English



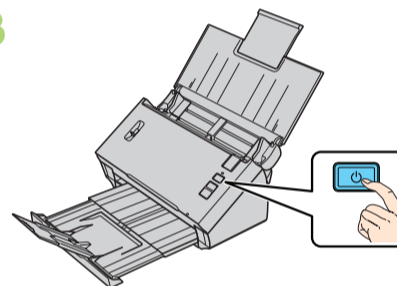
Français

Select **English**, and follow the on-screen instructions.  
Sélectionnez **Français** et suivez les instructions qui s'affichent à l'écran.

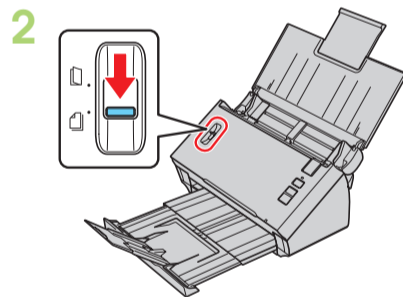
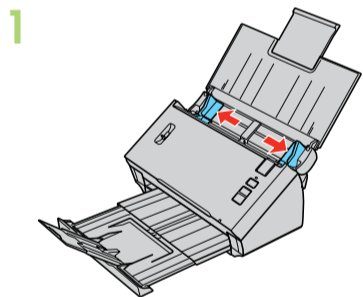
## 3 Turn on scanner • Mettez le scanner sous tension



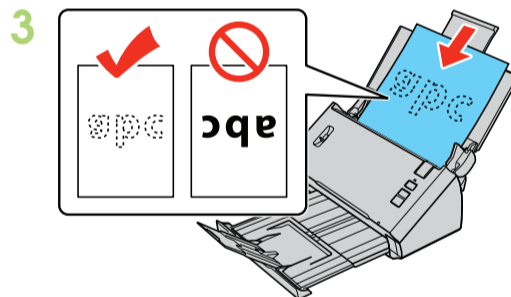
3



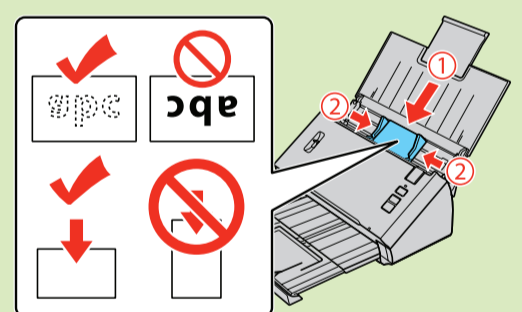
## 4 Scan a document • Numérisez un document



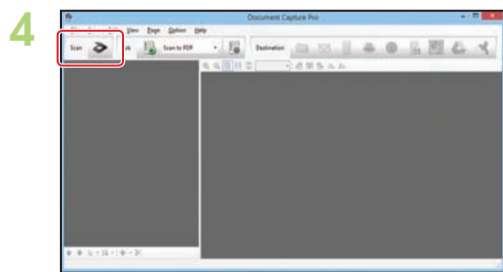
To prevent paper jams, keep the lever in this position for most types of documents. See your online *User's Guide* for more information.  
Pour éviter les bourrages papier, gardez le levier dans cette position pour la plupart des types de documents. Consultez le *Guide de l'utilisateur* en ligne pour obtenir plus d'informations.



Load your document facedown and top edge first. Then, slide in the edge guides.  
Chargez votre document face vers le bas et bord supérieur en premier. Puis, faites glisser les guide-papier vers l'intérieur.



**Note:** If you are scanning a business or plastic card, load it facedown and top edge first. See your online *User's Guide* for instructions.  
**Remarque :** Si vous numérisez une carte professionnelle ou une carte de plastique, chargez-la face vers le bas et le bord supérieur en premier. Consultez le *Guide de l'utilisateur* en ligne pour obtenir les instructions.

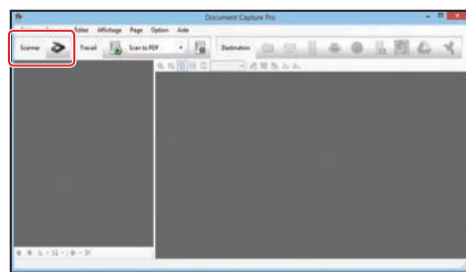


English

Open **Document Capture Pro** (Windows®) or **Document Capture** (OS X).

- **Windows 8.x:** Navigate to the **Apps** screen and select **Document Capture Pro**.
- **Windows (other versions):** Click or **Start** > **All Programs** or **Programs** > **EPSON Software** > **Document Capture Pro**.
- **OS X:** Select **Applications** > **Epson Software** > **Document Capture**.

Click the **Scan** button, set your scan options, and click **Scan**.

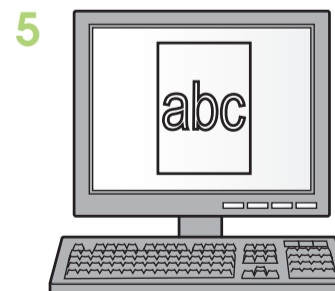


Français

Ouvrez **Document Capture Pro** (Windows®) ou **Document Capture** (OS X).

- **Windows 8.x :** Naviguez vers l'écran **Applications** et sélectionnez **Document Capture Pro**.
- **Windows (autres versions) :** Cliquez sur ou **Démarrer** > **Tous les programmes** ou **Programmes** > **EPSON Software** > **Document Capture Pro**.
- **OS X :** Sélectionnez **Applications** > **Epson Software** > **Document Capture**.

Cliquez sur le bouton **Scanner**, réglez les options de numérisation et cliquez sur **Numériser**.





## Customizing the start button • Personnalisation du bouton de démarrage


### 1 Start Document Capture Pro (Windows) • Lancez Document Capture Pro (Windows)


**Windows 8.x:** Navigate to the **Apps** screen and select **Document Capture Pro**.

**Windows (other versions):** Click  or **Start > All Programs** or **Programs > EPSON Software > Document Capture Pro**.

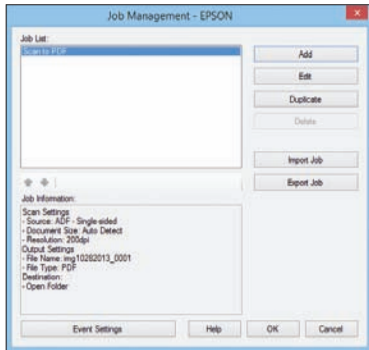
**Windows 8.x :** Naviguez vers l'écran **Applications** et sélectionnez **Document Capture Pro**.

**Windows (autres versions) :** Cliquez sur  ou **Démarrer > Tous les programmes** ou **Programmes > EPSON Software > Document Capture Pro**.

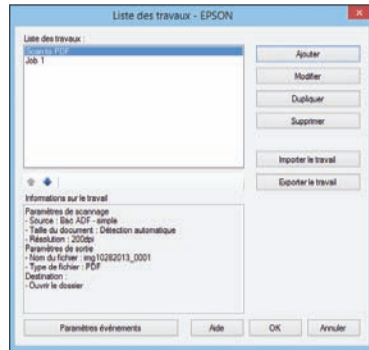
**Note:** Mac users, see the online *User's Guide* for more information about customizing the  start button.

**Remarque :** Les utilisateurs de Mac doivent consulter le *Guide de l'utilisateur* en ligne pour obtenir plus d'informations concernant la personnalisation du bouton  de démarrage.

### 2 Create a new job • Créez un nouveau travail




English



Français

Click the  **Manage Job** button, then click **Add** in the Job Management window. Specify desired Job Settings such as image quality and destination, then click **OK**.

Cliquez sur le bouton  **Gérer le travail**, puis cliquez sur **Ajouter** dans la fenêtre Liste des travaux. Spécifiez les Paramètres des travaux souhaités tels que la qualité de l'image et la destination, puis cliquez sur **OK**.

### 3 Assign a job to the start button • Attribuez un travail au bouton de démarrage

Click **Event Settings** in the Job Management window. Click the arrow next to the job you want to assign, then click **OK**. Close the Job Management window.

Cliquez sur **Paramètres événements** dans la fenêtre Liste des travaux. Cliquez sur la flèche à côté du travail que vous souhaitez attribuer, puis cliquez sur **OK**. Fermez la fenêtre Liste des travaux.



## Mobile devices • Appareils mobiles

To scan to an iOS or Android™ device, download and install the free Epson DocumentScan app from the App Store or Google Play™.

Pour numériser vers un appareil iOS ou Android™, téléchargez et installez l'application gratuite Epson DocumentScan à partir de l'App Store ou Google Play™.



## Installation troubleshooting • Dépannage pour l'installation

If the scanner was unable to automatically set up a wireless connection, see your online *User's Guide* for instructions on setting up the connection manually.

Si le scanner n'a pu établir automatiquement une connexion sans fil, consultez votre *Guide de l'utilisateur* en ligne afin d'obtenir les instructions pour configurer manuellement la connexion.

## ? Help • Aide

### Scanner software help • Aide pour le logiciel du scanner

Click the **Help** button on your scanner software screen.

Cliquez sur le bouton **Aide** sur l'écran du logiciel de numérisation.

### User's Guide • Guide de l'utilisateur

Double-click the **Epson DS-560 User's Guide** icon on your desktop (or in the **Applications/Epson Software/Guide** folder in OS X).

Double-cliquez sur l'icône **Guide Epson DS-560** sur le bureau de l'ordinateur (ou dans le dossier **Applications/Epson Software/Guide** sous OS X).

### Epson technical support • Soutien technique Epson

#### Internet support

Visit [epson.com/support](http://epson.com/support) (US) or [epson.ca/support](http://epson.ca/support) (Canada) where you can download drivers, view manuals, get FAQs, or e-mail Epson.

#### Speak to a support representative

(562) 276-4382 (US) or (905) 709-3839 (Canada), 6 AM to 8 PM, Pacific Time, Monday through Friday, and 7 AM to 4 PM Saturday.

Days and hours of support are subject to change without prior notice. Toll or long distance charges may apply.

#### Soutien Internet

Visitez le site Web [epson.ca](http://epson.ca) et cliquez sur **Français**. Pour télécharger les pilotes, cliquez sur **Pilotes et soutien**. Pour contacter Epson par courriel, veuillez cliquer sur **Soutien par courriel**. Ensuite, suivez les instructions à l'écran.

#### Parler à un représentant du soutien technique

Composez le (905) 709-3839, de 6 h à 20 h, heure du Pacifique, du lundi au vendredi, et de 7 h à 16 h, heure du Pacifique, le samedi.

Les heures et les jours de soutien peuvent être sujets à changement sans préavis. Des frais d'interurbain sont éventuellement à prévoir.

### Software technical support • Soutien technique pour le logiciel

ABBYY® FineReader®: [www.abbyy.com](http://www.abbyy.com), [support@abbyyusa.com](mailto:support@abbyyusa.com)

EPSON is a registered trademark and EPSON Exceed Your Vision is a registered logomark of Seiko Epson Corporation. General Notice: Other product names used herein are for identification purposes only and may be trademarks of their respective owners. Epson disclaims any and all rights in those marks.

Mac and OS X are trademarks of Apple Inc., registered in the US and other countries. App Store is a service mark of Apple Inc.

This information is subject to change without notice.

EPSON est une marque déposée et EPSON Exceed Your Vision est un logotype déposé de Seiko Epson Corporation. Avis général : Les autres noms de produit figurant dans le présent document ne sont cités qu'à titre d'identification et peuvent être des marques de commerce de leurs propriétaires respectifs. Epson renonce à tous les droits associés à ces marques.

Mac et OS X sont des marques de commerce d'Apple Inc., déposées aux États-Unis et dans d'autres pays. App Store est une marque de service d'Apple Inc.

L'information contenue dans le présent document peut être modifiée sans préavis.